

O Cartaz

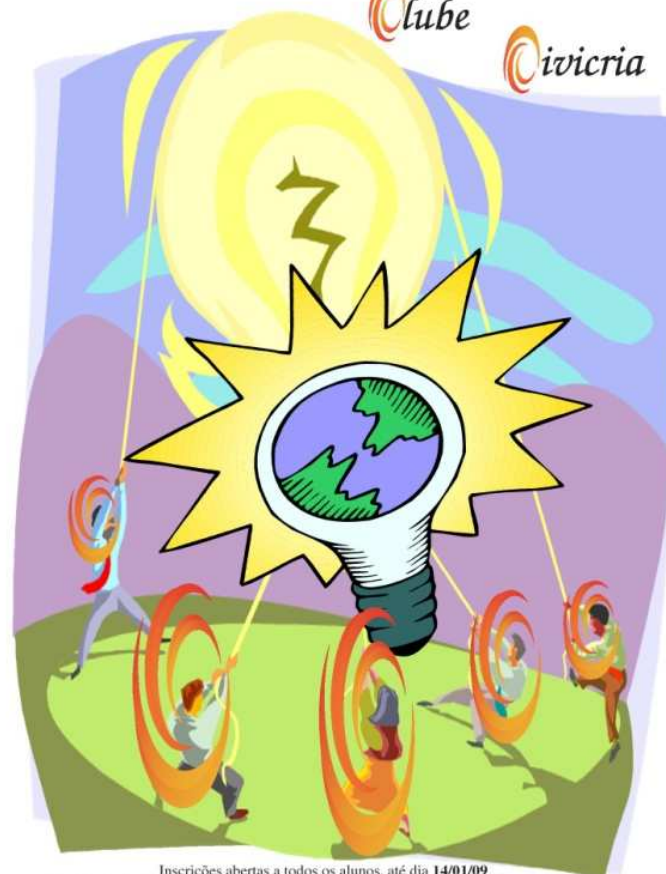
Escola EB 2,3/S Pedro Álvares Cabral de Belmonte

Ano Lectivo 2008/09

INSCREVE-TE JÁ!

Clube

Cívica



Inscrições abertas a todos os alunos, até dia **14/01/09**

Horário de funcionamento: todas as **quartas-feiras**, das 14:30h às 17:00h, na sala de EVT 1
Para mais informações, contactar a professora Isabel Manso

Resumo histórico

- Os primeiros cartazes datam do século XV.(Divulgar decisões tomadas pelo governo)
- No século XVIII a sua utilização já é mais frequente. (Anunciar produtos comerciais e industriais)
- Com a impressão o cartaz generaliza-se. Século XIX (França)
- Século XX, com a fotografia o cartaz adquiriu as características actuais.



Cartazes de rua e de interiores

Cartazes de Rua

- Têm finalidade de atrair a atenção de quem passa e a mensagem que transmite deve ser captada por muitas pessoas ao mesmo tempo.



Cartazes de interiores

- Destinam-se a pequenos grupos. Estes podem ser lidos com mais atenção e conter mais informação



IMPORTANTE:

O cartaz é constituído por texto, imagem e cor.
Pode ser usado com diferentes funções.

FUNÇÃO INFORMATIVA

A função deste cartaz é informar.

Ex: Comemorações, espectáculos, esclarecimentos à população, etc.



FUNÇÃO APELATIVA

Esta função é mais usada na publicidade, para convencer o público a consumir determinado produto.



- Na realização de um cartaz é necessário ter em atenção o público a que se destina.
- Um cartaz deve atrair a atenção do observador e transmitir a sua mensagem de forma eficaz.



Ex. Um cartaz destinado ao público infantil, tem que ser diferente daquele cujo objectivo é um público adulto

ELEMENTOS DO CARTAZ

Imagem, texto, cor.

EXECUÇÃO DE UM CARTAZ

Antes do projecto

- Escolher o tema ou assunto a tratar.
- Decidir o conteúdo da mensagem principal do cartaz.
- A quem se destina a mensagem?
- Onde vai ser colocado? No interior ou exterior?
- Formato e dimensões.

Fazer um estudo prévio de:

- Que tipo de imagem transmite melhor a tua ideia.
- Que tipo de letras pretendes usar.
- Como organizar da melhor forma os elementos de texto, imagem e cor.
- Escolhe a técnica mais adequada. Guache, aquarela. Colagem, etc.

TEXTO - Deve ser curto, sugestivo, de fácil memorização e compreensão.

(Nos de rua, mas nos de interior, o texto pode ser um pouco maior.)

IMAGEM - O desenho, pintura ou colagem, ela tem que transmitir a ideia correcta daquilo que queres dizer.

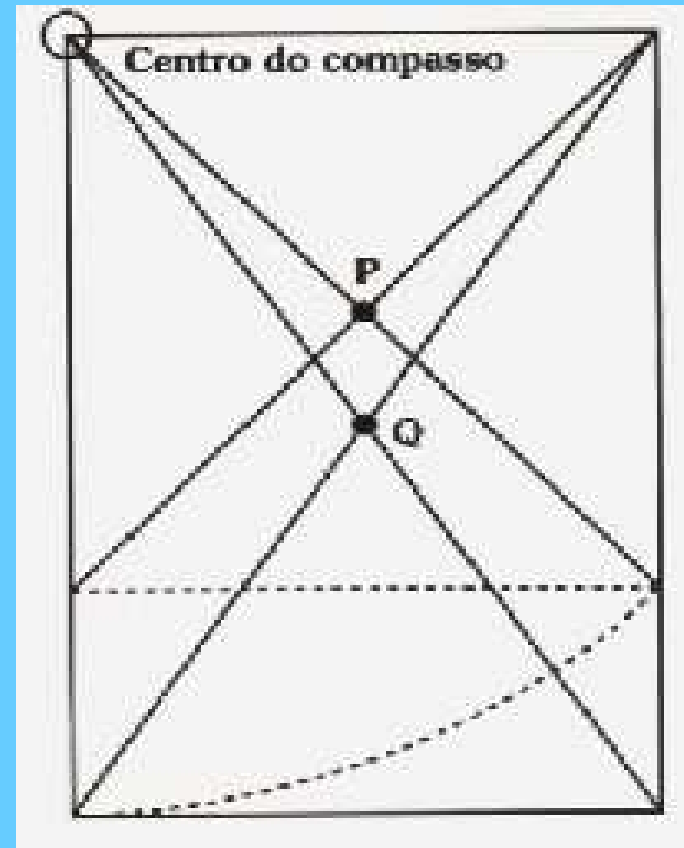
COR - A cor permite salientar ou atenuar as formas.

COMPOSIÇÃO ou **ORGANIZAÇÃO** do **ESPAÇO** - É essencial para uma leitura clara e fácil da mensagem.

A forma de um cartaz é geralmente rectangular e disposto na vertical.

- Dois centros.
 - Q - Centro geométrico.
 - P - Centro óptico.

 - Q é o centro do cartaz.
 - P é para onde converge o olhar do observador (ponto importante)



O cartaz pode apresentar outras formas, ou o rectângulo ser colocado na horizontal.



O importante é que os elementos estejam dispostos de forma correctamente.

O texto e estudo da letra



- Esta deve ser escolhida em função das características da mensagem.
- Permitir uma leitura clara, tendo em conta a distância a que vai ser lida.
- A frase mais importante deve ter maior destaque.

- A letra pode variar em relação à **FORMA, TAMANHO, ESPESSURA e COR.**
- Espaço entre as letras de uma mesma palavra é regular.
- Letras maiúsculas têm todas o mesmo tamanho.
- Letras minúsculas são de tamanhos diferentes.
- As letras do cartaz também podem ser recortadas.(revistas, jornais, etc.)



Para desenhar as letras debes usar grelhas ou quadrículas e linhas guias.

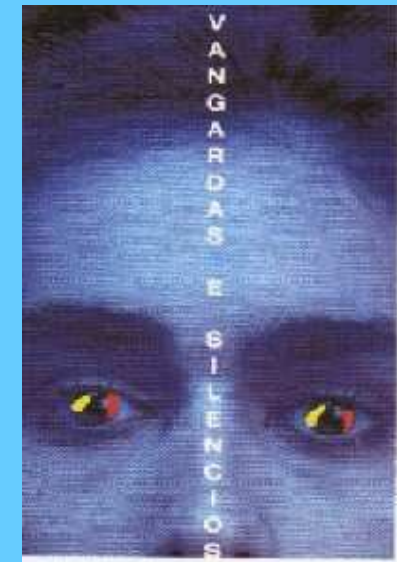
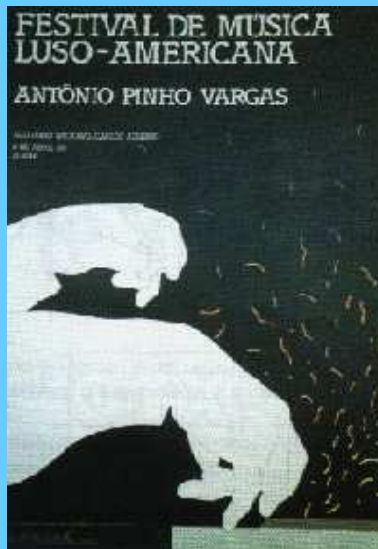


ANTES DE COMEÇAR A DESENHAR AS LETRAS DEVES ESCOLHER:

- Quais as frases que devem ficar em destaque.
- Tipo de letra mais adequada.
- Estudo adequado do espaço necessário para escrever a frase. (Tendo em conta o tamanho, espessura e espaço entre linhas)

Imagem

- Deve ser escolhida em função da ideia.
- A imagem deve ser simples e de fácil entendimento.



A exploração de cores contrastantes tem um efeito bastante apelativo, tanto nas imagens como nas letras

Fim

